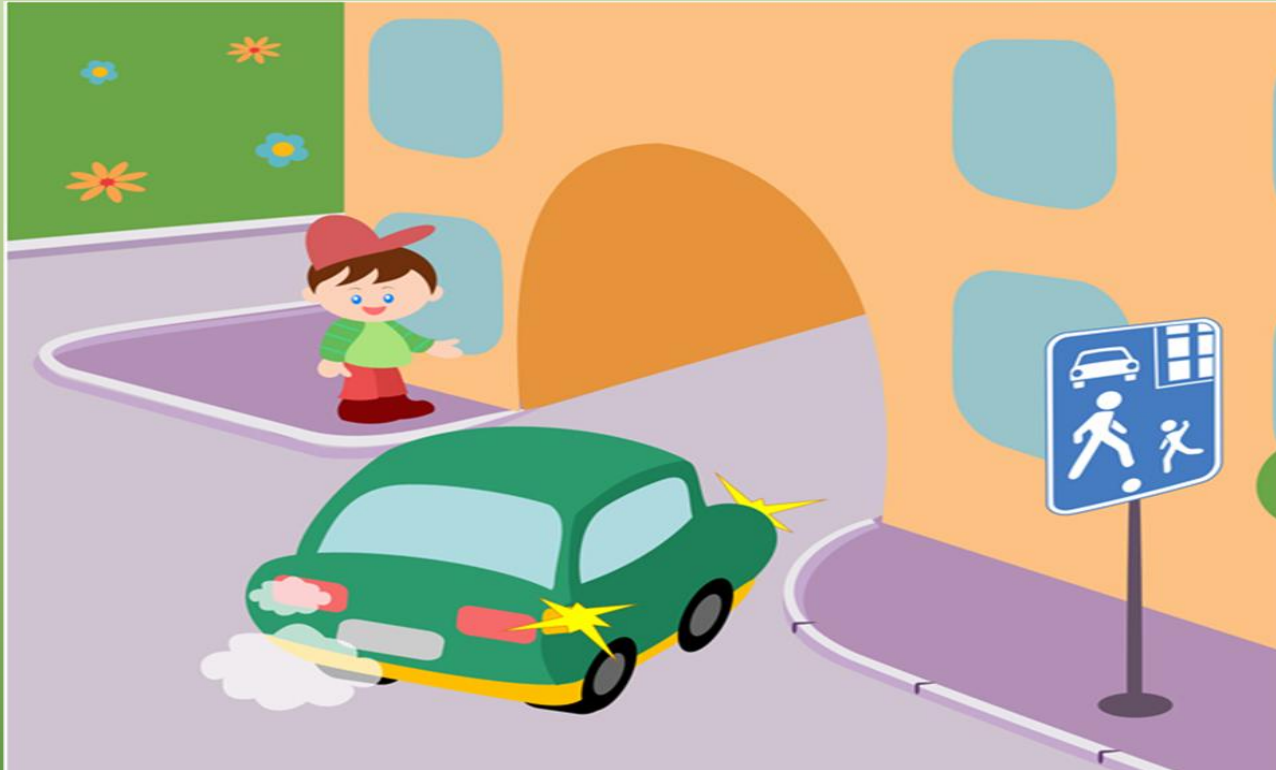


Задания по правилам дорожного движения для детей и родителей



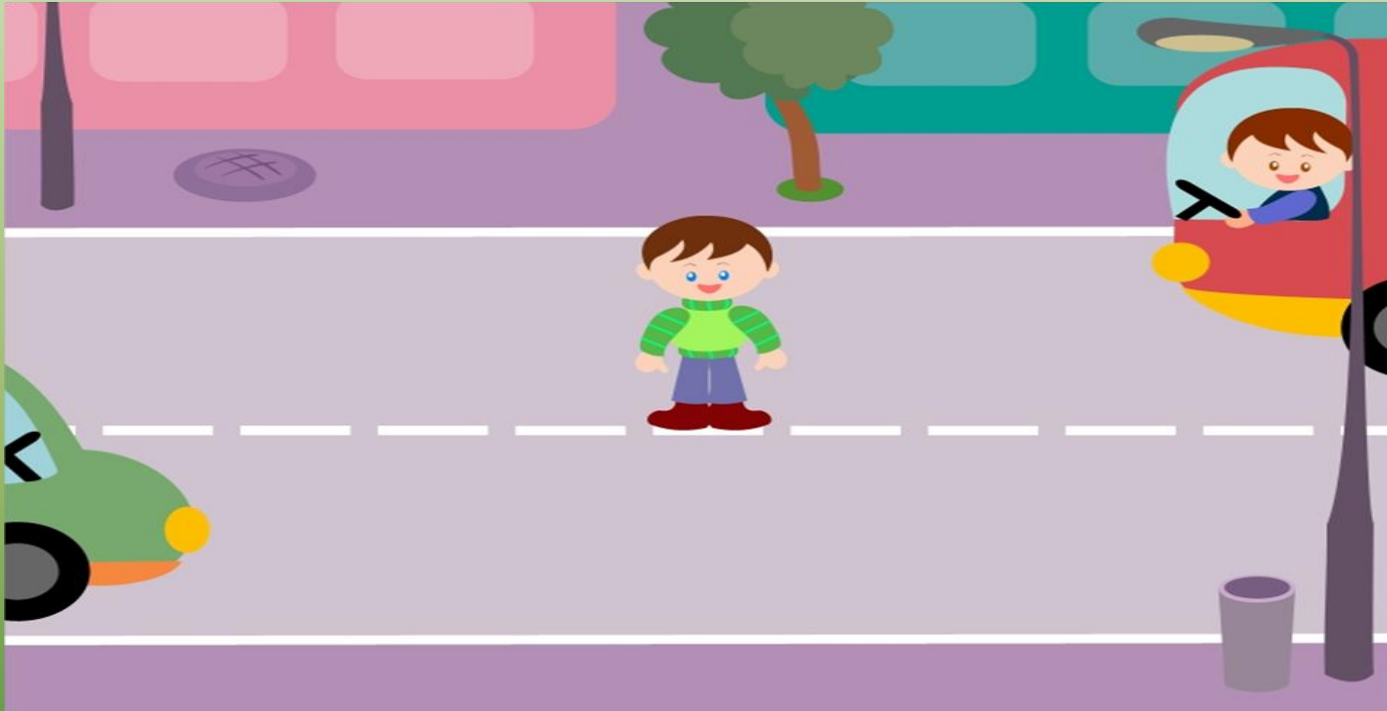
Как должен поступить пешеход в данной ситуации?



1. Пройти перед автомобилем, убедившись, что он остановился.

2. Уступить автомобилю.

**Можно ли перейти проезжую часть
дороги, если нет пешеходного перехода?**



1. Переход запрещен, нужно дойти до ближайшего пешеходного перехода.

2. Переходить можно только при отсутствии транспорта.

Что обозначает ЭТОТ знак?



1. Осторожно, падающая ёлка.

2. Зона отдыха.

Можно ли переходить дорогу?



1. Можно, убедившись, что транспорт остановился.

2. Нельзя, нужно пропустить транспортное средство.

Как вести себя при переходе проезжей части в ненастную погоду?



- 1. Воздержаться от перехода до окончания дождя или снегопада.**
- 2. Быть особенно внимательным, при переходе на зеленый сигнал светофора.**



Как правильно и безопасно перейти дорогу, после выхода из автобуса?



1. Сесть на капот другой машины и попросить, чтобы перевезли.
2. Подождать, когда транспорт отъедет от остановки, тогда дорога будет хорошо видна в обе стороны, после этого переходить дорогу.

Что обозначает данный знак?



1. Движение пешеходов и велосипедистов запрещено.
2. Дорожка для пешеходов и велосипедистов.

Что обозначает данный знак?



1. Место, где можно отдохнуть и выспаться.

2. Больница.

Где нужно ожидать общественный транспорт?



1. В любом месте.

2. На проезжей части.

3. Транспорт нужно ждать на остановке, при этом нельзя выходить на проезжую часть!

Что обозначает данный знак?



1. Место остановки поезда.

2. Железнодорожный переезд.

**Какой стороны должен придерживаться
пешеход при движении по тротуару?**

Левой



Правой



Любой



Какие сигналы имеют пешеходные светофоры?

Только красный



Только зелёный



Красный
и зелёный



Красный,
жёлтый,
зелёный





Молодцы

